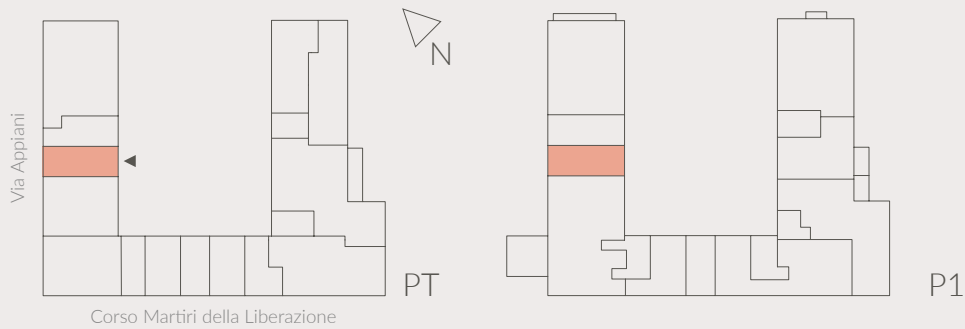


# ◆ APPARTAMENTO // 2

trilocale 47 mq PT + 47 mq P1



**T**rilocale dislocato tra piano terra e primo piano. Al piano terra troviamo la zona giorno con living, dining, cucina, bagno e disimpegno attrezzabile. Al primo piano la zona notte si compone di due camere doppie ed un bagno con vasca.

	2
	2
	2